

Animations collectives

Le relais propose des ateliers d'éveil en itinérance sur le territoire du Pays de Salers.

L'animatrice accueille les enfants et leur assistante maternelle ou leur parent pour leur proposer des temps d'éveil et de socialisation.

Les ateliers d'éveil ont lieu le matin de 10h à 11h30



Le RPE est géré par la communauté de communes du Pays de Salers. Ce lieu est financé par la CAF du Cantal et la MSA.



Informations pratiques

Le relais est ouvert le lundi, mardi, jeudi et vendredi de 8h30 à 17h00.

Le planning des ateliers d'éveil et des permanences est disponible auprès de l'animatrice.

Informations et renseignements

Communauté de Communes du Pays de Salers

1 rue des feuilles
15140 SAINTE EULALIE

Mme FABRE Mélanie, animatrice du relais

07.56.42.41.93

petite.enfance@pays-salers.fr



Relais Petite Enfance du Pays de Salers



**Relais
Petite
Enfance**

du Pays de Salers

Informations,
rencontres, animations

Pour les familles

Pour les gardes à domicile

Pour les assistantes maternelles





Le Relais Petite Enfance

- Lieu ressource d'informations, de rencontres, d'échanges pour les parents, les assistant(e)s maternel(le)s et les gardes à domicile.
- Lieu d'éveil et de socialisation pour l'enfant
- Observatoire des conditions locales d'accueil du jeune enfant
- Service gratuit et de proximité pour les parents, les enfants et les professionnels
- Agit en complémentarité avec les partenaires: services de PMI, établissement d'accueil du jeune enfant,...
- accueil de qualité dans la confidentialité et la neutralité
- oriente, le cas échéant vers d'autres service spécialisés, CAF, Pajemploi, ...

Pour les parents et les futurs parents

Vous êtes à la recherche d'un mode d'accueil

- le Rpe vous renseigne sur les modes d'accueil sur le territoire
- vous donne les listes des assistantes maternelles

Vous choisissez ou employez une assistante maternelle ou une garde à domicile

- le Rpe vous accompagne sur les démarches administratives
- vous informe sur vos droits et vos devoirs
- vous informe sur les aides auxquelles vous pouvez prétendre



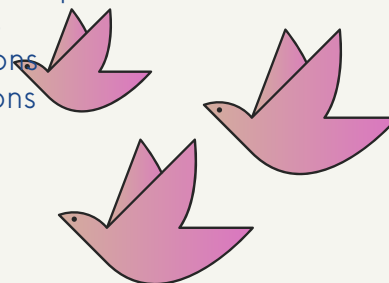
Pour les professionnels de l'accueil individuel

Le Rpe vous informe

- sur les métiers de l'accueil individuel
- sur la convention collective
- sur le contrat de travail

Le Rpe vous accompagne dans votre professionnalisation en vous proposant des temps

- d'échanges
- d'informations
- de formations



Vous souhaitez devenir assistante maternelle ou garde à domicile, le Rpe, vous accompagne dans votre projet, vous informe sur les démarches à suivre et vous propose de la documentation.